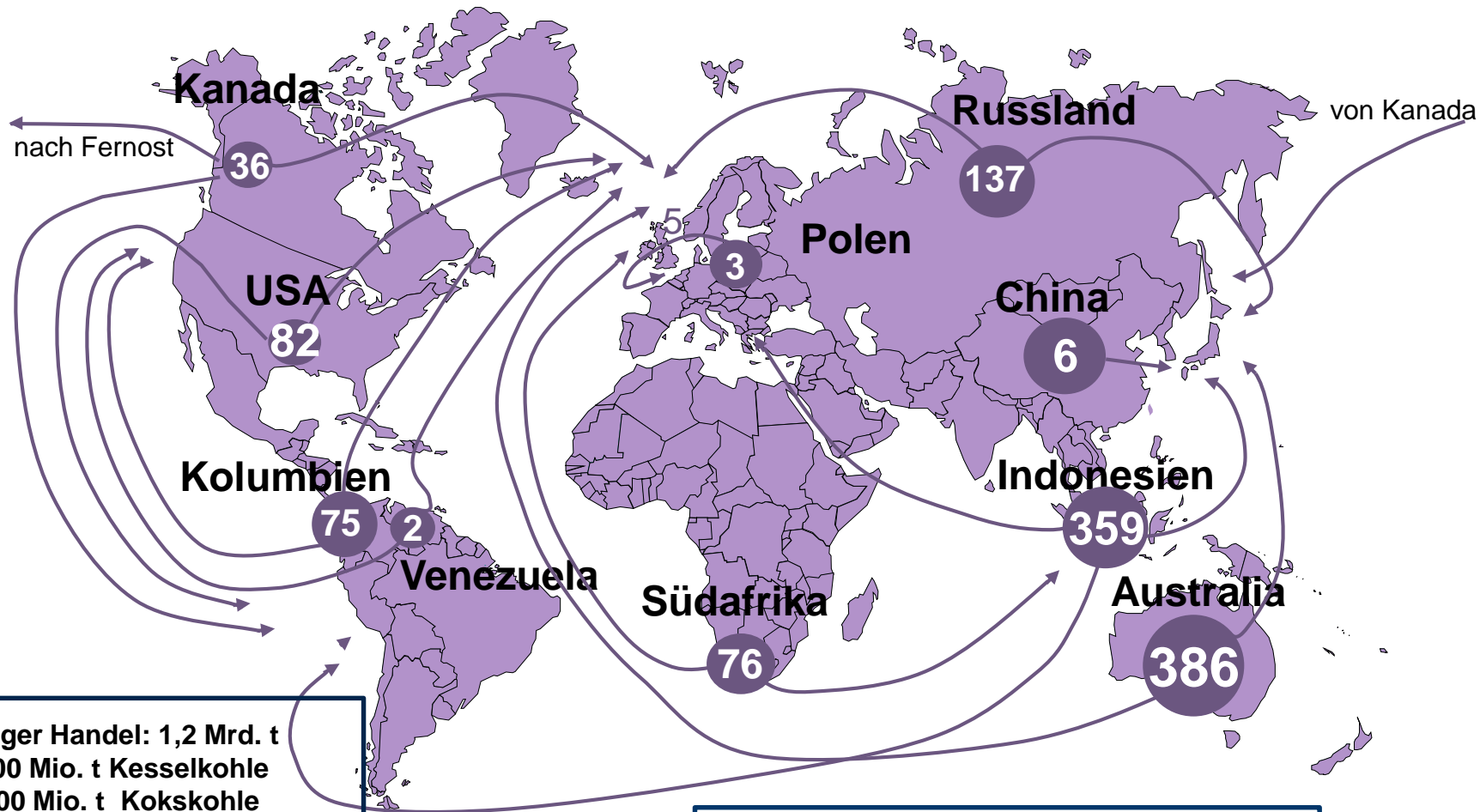


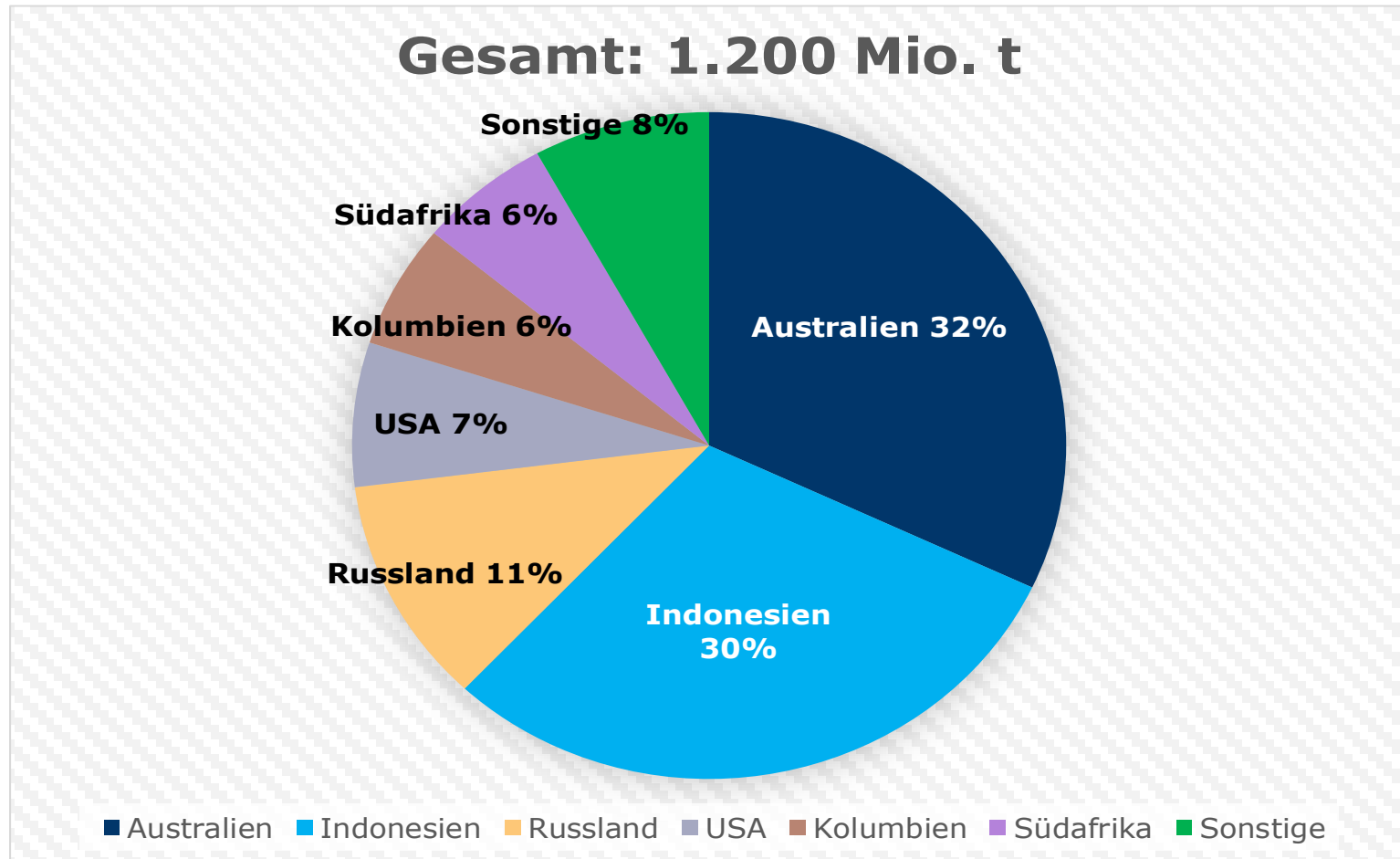
# Haupt Handelsströme im Seeverkehr mit Steinkohle 2014 in Mio. t; Schätzung 1,2 Mrd. t



Seewärtiger Handel: 1,2 Mrd. t  
davon 900 Mio. t Kesselkohle  
300 Mio. t Kokskohle

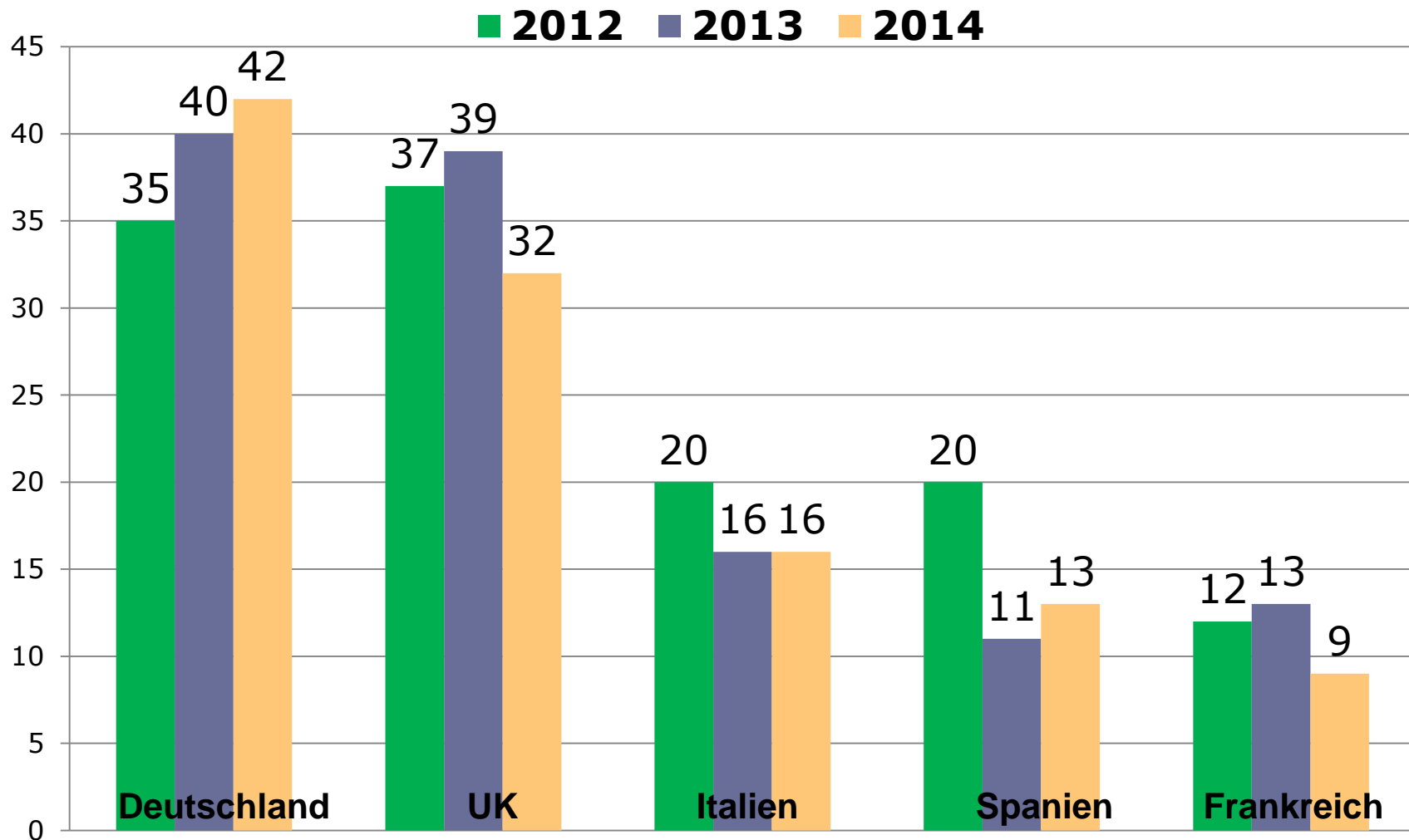
Globale Steinkohleproduktion: 7,2 Mrd. t

# Seewärtiger Steinkohlewelthandel - Angebotsseitig – 2014 (vorläufig)

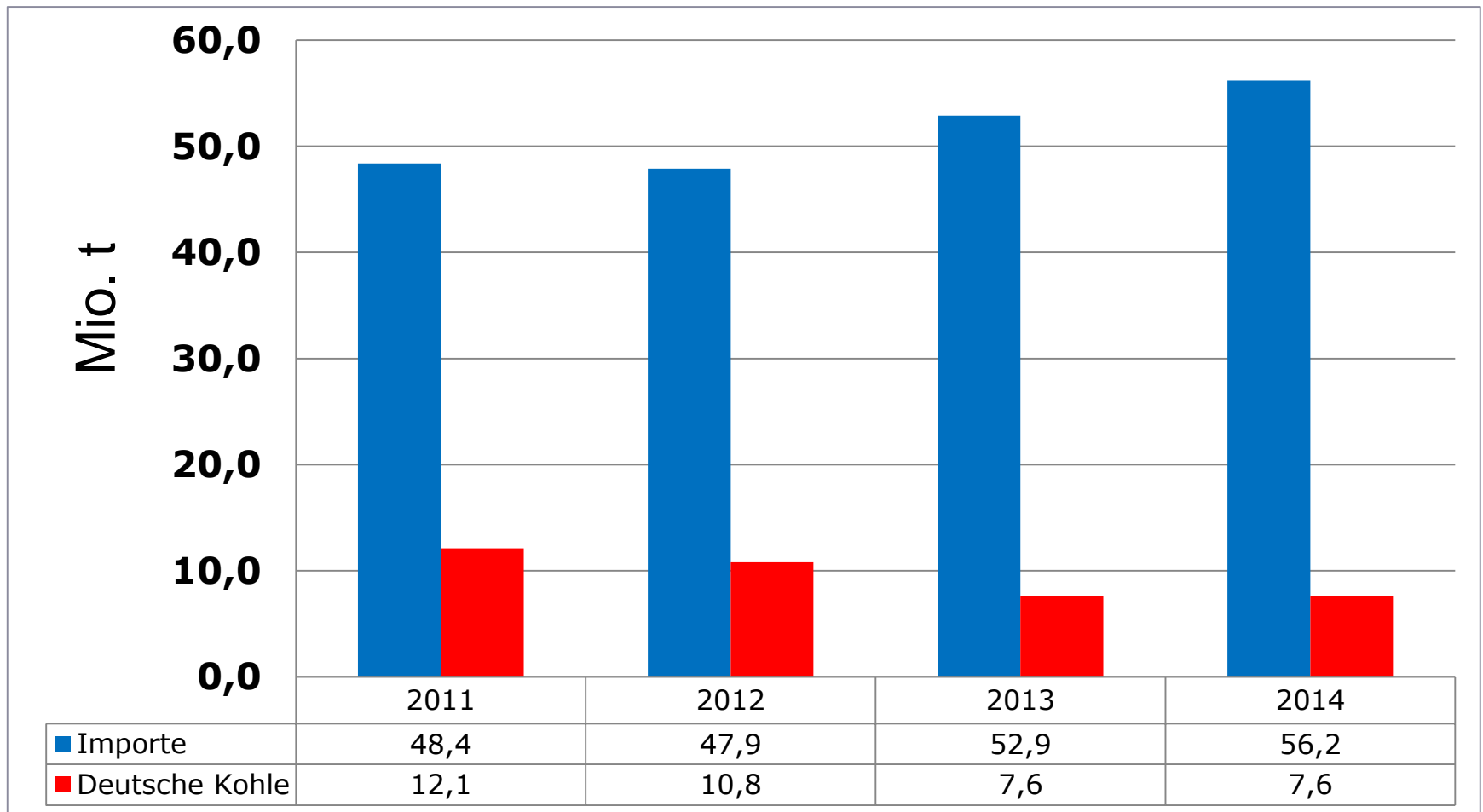


Quelle: VDKi – Hochrechnung auf Basis Zahlen 1-12/2014

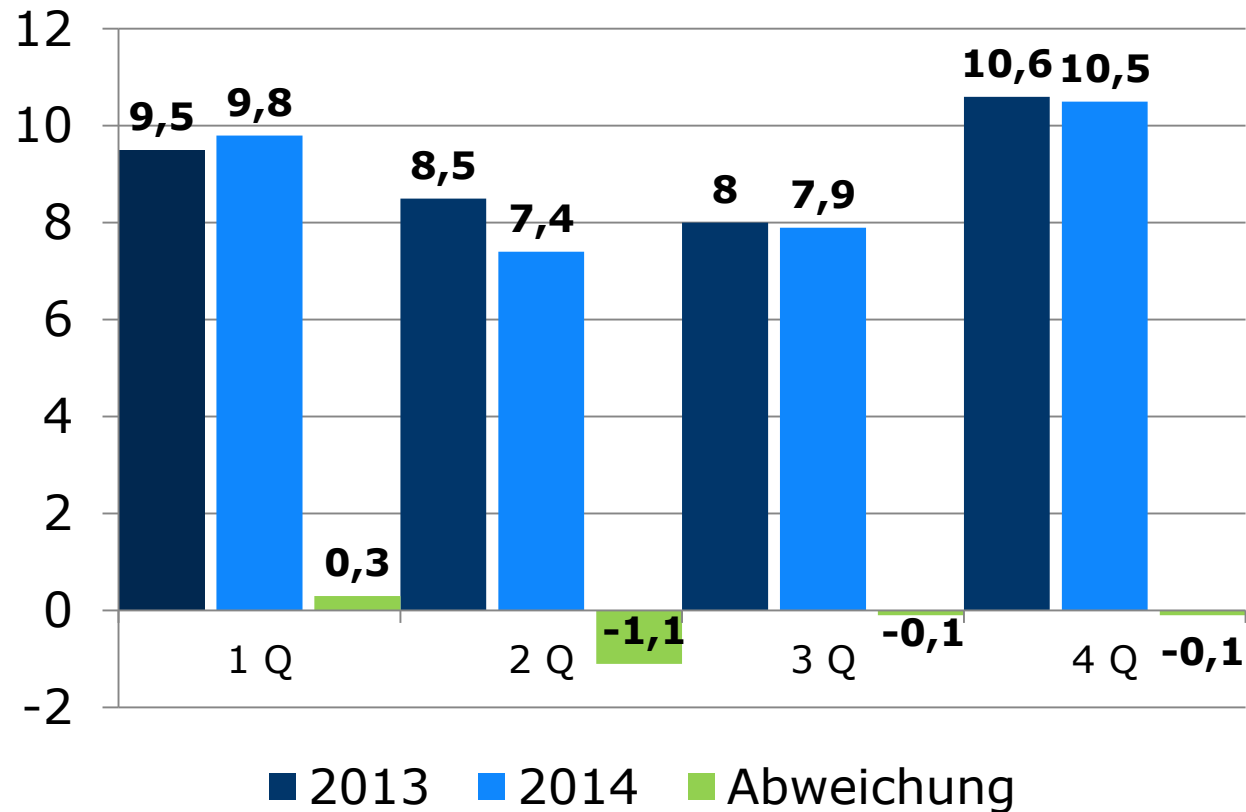
# Die fünf größten Kesselkohleimportländer in der EU-28 2014 in Mio. t (Zahlen vorläufig)



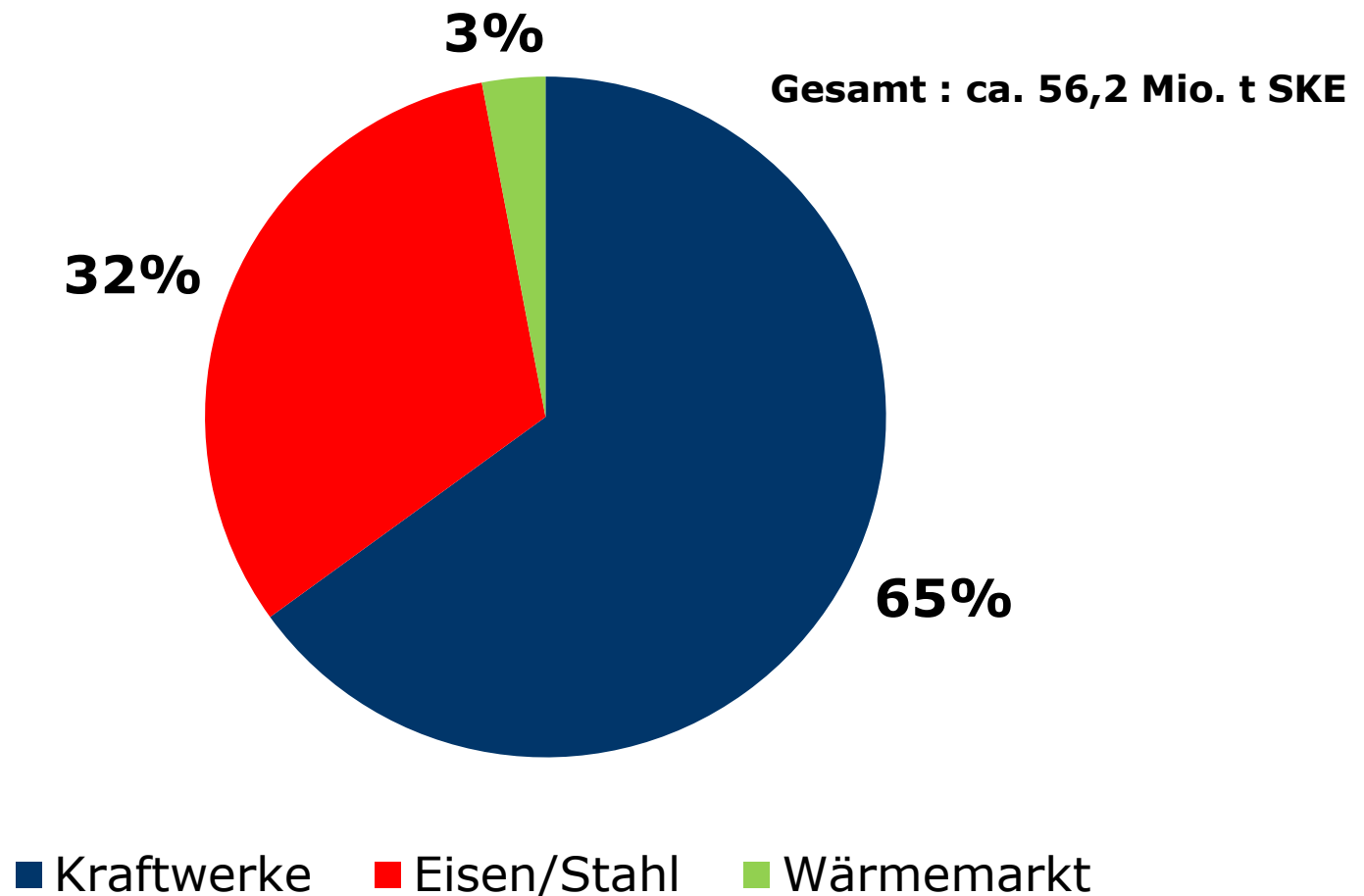
# Steinkohleimporte nach Deutschland und Inlandsproduktion 2011 – 2014 (vorl.)



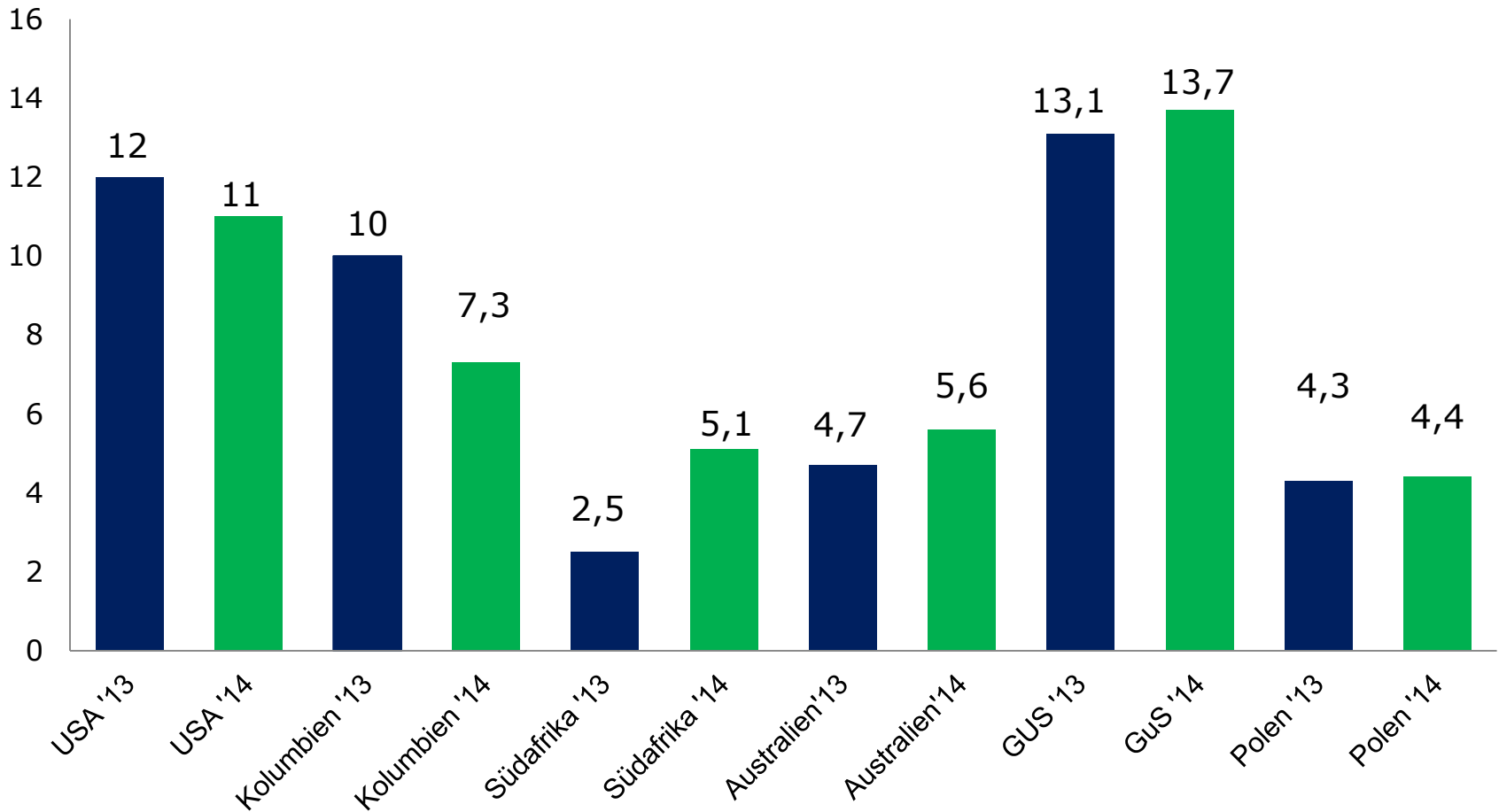
# BAFA Quartalsmengen Vergleich 2013/2014 in Mio. t



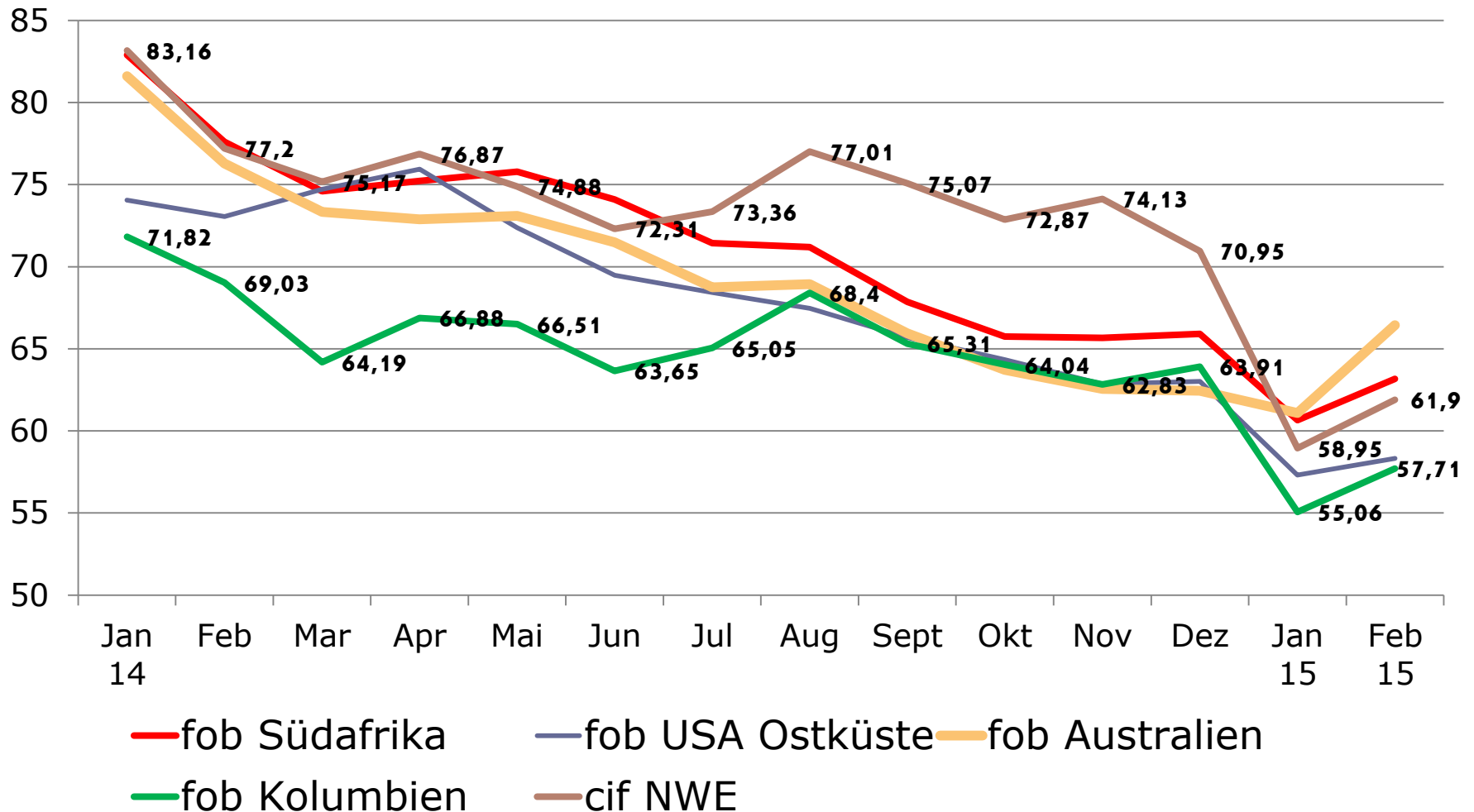
# Verbrauchsstruktur der Steinkohle in Deutschland 2014 (Importe und heimische Steinkohle)



# Herkunftsländer der Steinkohleimporte nach Deutschland 2013 : 2014



# Kraftwerkskohlepreise in USD/t



# Seefrachtraten (Capesize) zu den in USD/t

